

# PIXELCRAFT

AGENCE DE MARKETING  
ET DE COMMUNICATION DIGITALE



# BIENVENUE

CE DOCUMENT A POUR OBJET DE VOUS PRÉSENTER NOTRE APPROCHE, AFIN DE RÉPONDRE AU MIEUX À VOTRE PROBLÉMATIQUE DE LA REFONTE DU SITE INTERNET ARBS BFC.

VOUS Y RETROUVEREZ ÉGALEMENT L'ENSEMBLE DE NOS COORDONNÉES. NOUS SOMMES BIEN ÉVIDEMMENT À VOTRE DISPOSITION SI VOUS AVEZ DES QUESTIONS SUR DIFFÉRENTS SERVICES.

# SOMMAIRE

01.

## **Votre demande**

Cadre de la réponse

02.

## **Notre réponse**

Organisation de l'agence

Solution technique

03.

## **Notre suivi**

Planning

Formations

Assistance

# VOTRE DEMANDE

PIXELCRAFT





# VOTRE DEMANDE

## DÉFINIR LE CADRE DE NOTRE RÉPONSE

La mission concerne la refonte du site Internet de l'Agence Régionale de la Biodiversité (ARB) Bourgogne-Franche-Comté, dont l'adresse est la suivante : <https://www.arb-bfc.fr/> et de la plateforme de données Sygogne dont l'adresse est la suivante : <https://www.sigogne.org/>

La consultation vise à refondre graphiquement et uniformiser les deux sites de l'ARB BFC en adoptant un CMS unique, de préférence WordPress, pour simplifier la gestion et garantir l'autonomie de l'équipe. Elle intègre des critères de durabilité, accessibilité (RGAA), et améliore l'expérience utilisateur grâce à une navigation fluide et intuitive. L'objectif est de renforcer l'uniformité et l'exemplarité tout en facilitant l'accès aux contenus techniques et informatifs.

Ce document présente notre approche pour répondre aux besoins de votre projet, accompagné d'un cahier des attentes fonctionnelles détaillant toutes les spécificités techniques liées à cette refonte.

# NOTRE RÉPONSE

**PIXELCRAFT**

---

# PRÉSENTATION DE L'AGENCE

INTERLOCUTEURS DIRECTS



**CHEFFE DE PROJET**

8 ans d'expérience



**DIRECTEUR ARTISTIQUE**

6 ans d'expérience

Nous mettons à votre disposition une équipe spécialisée pour garantir la réussite de votre projet.

Un **directeur artistique** et une **cheffe de projet**, vos interlocuteurs privilégiés, assurent le bon déroulement du projet et restent à votre écoute à chaque étape.

# PRÉSENTATION DE L'AGENCE

## 02. Notre réponse

### COORDINATION DE NOTRE ÉQUIPE

Une équipe experte composée de :

- Une **experte SEO**, pour optimiser votre visibilité et votre référencement.
- Une **experte UX design**, pour concevoir une expérience utilisateur fluide et intuitive.
- Un **analyste fonctionnel / concepteur**, pour structurer le projet et garantir sa cohérence technique.
- Une **développeuse**, pour donner vie à votre projet avec des solutions performantes et adaptées.



**EXPERTE SEO**

6 ans d'expérience



**DÉVELOPPEUSE**

8 ans d'expérience



**ANALYSTE FONCTIONNEL  
/ CONCEPTUEL**

4 ans d'expérience



**EXPERTE UX DESIGN**

6 ans d'expérience



# ORGANISATION DE L'AGENCE

UNE APPROCHE ADAPTÉE À VOS BESOINS

Qu'est-ce que la méthodologie **SCRUM** ?

Chez PixelCraft, nous adoptons la méthodologie SCRUM, la plus utilisée en Agilité, pour vous garantir un projet flexible, efficace et parfaitement aligné avec vos attentes.

Grâce à cette approche, nous avançons par **cycles courts et itératifs** (sprints), permettant de livrer des versions évolutives du projet à chaque étape. Vous êtes au cœur du processus, avec une validation régulière après chaque sprint, assurant une parfaite adéquation avec vos besoins.

Notre méthodologie s'adapte parfaitement à votre besoin de **recettes progressives**, vous offrant une visibilité constante sur l'évolution du projet et la possibilité d'optimiser chaque phase en fonction de vos retours. Ainsi, vous bénéficiez d'un projet réactif, maîtrisé et évolutif, garantissant un résultat final à la hauteur de vos ambitions.

# ORGANISATION DE L'AGENCE

## VOS AVANTAGES

Notre méthodologie allie flexibilité et rigueur. Nous prenons en compte plusieurs facteurs clés tels que les échéances des sprints, les retours utilisateurs et les éventuelles évolutions des priorités.

L'implication de l'ARBS garantit une communication fluide et transparente sur les aspects métiers. Cette collaboration permet de valider régulièrement l'avancement du projet et d'assurer son alignement constant avec les objectifs définis.

Enfin, nous mettons à votre disposition une équipe de production immédiatement opérationnelle, dotée des compétences, des ressources matérielles et logicielles, ainsi que de l'expérience nécessaire pour collaborer efficacement avec vous.

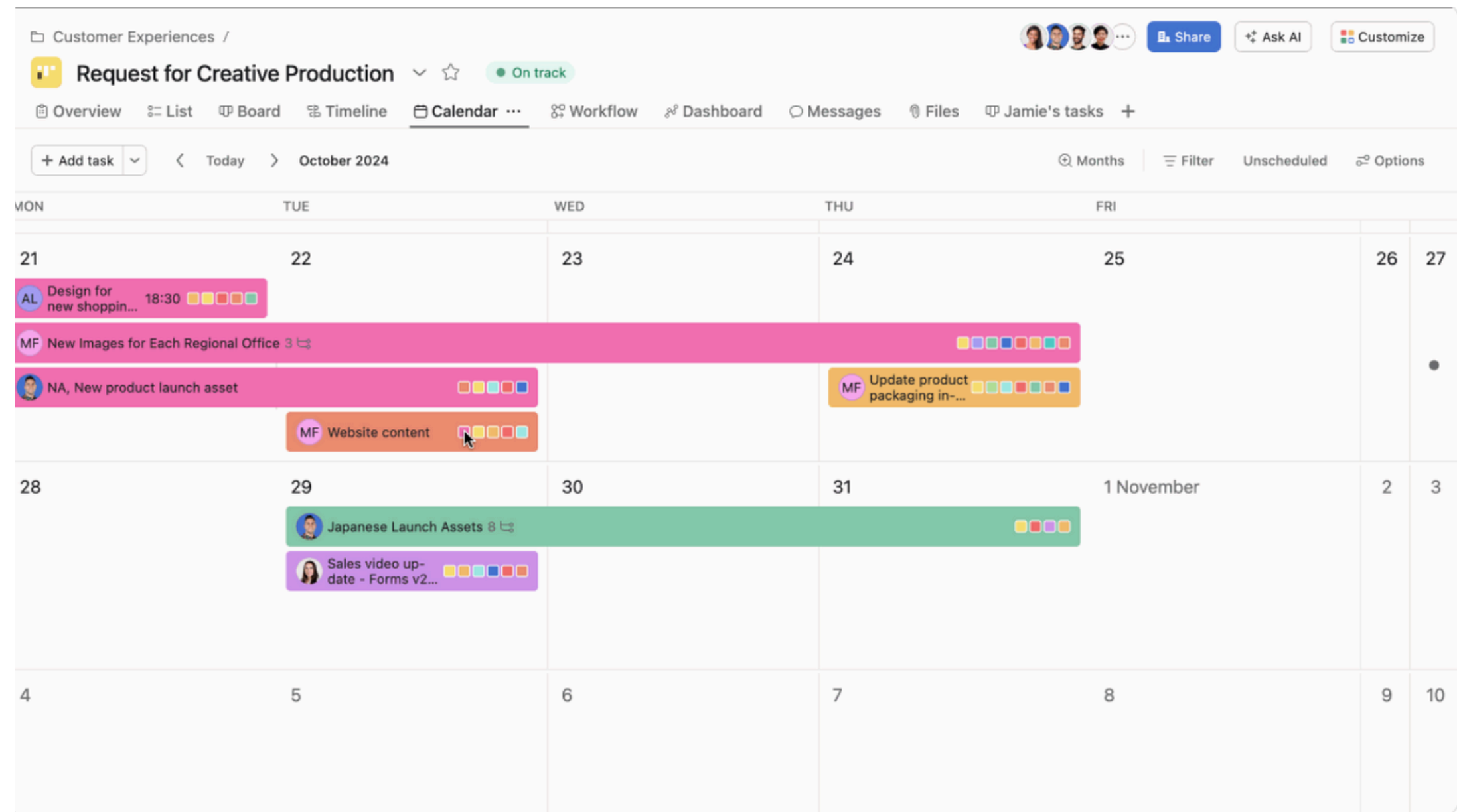
# ORGANISATION DE L'AGENCE

## SUIVI DE PROJET

Choix du logiciel : ASANA

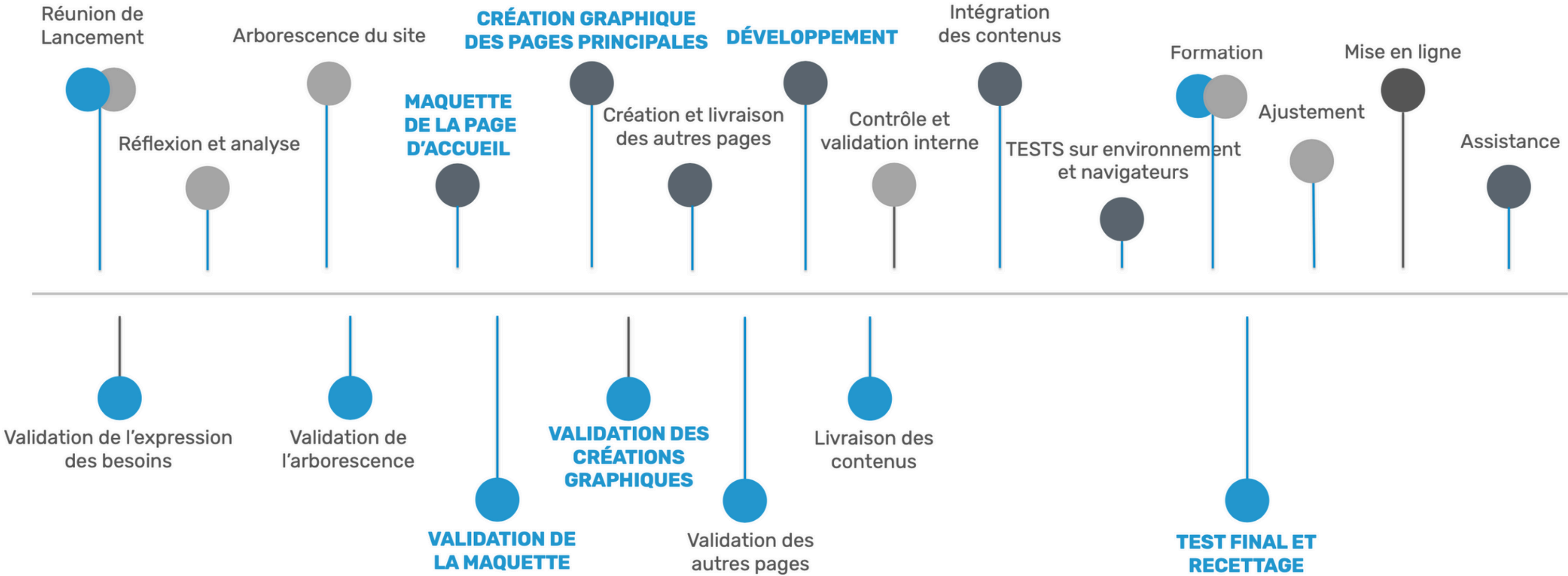
Asana est un outil qui permet de planifier, d'organiser et gérer le travail de notre équipe, du début à la fin.

Nous vous proposons un **accès à notre logiciel pour suivre en temps réel l'avancement de votre projet.**



# ORGANISATION DES TÂCHES

## 02. Notre réponse



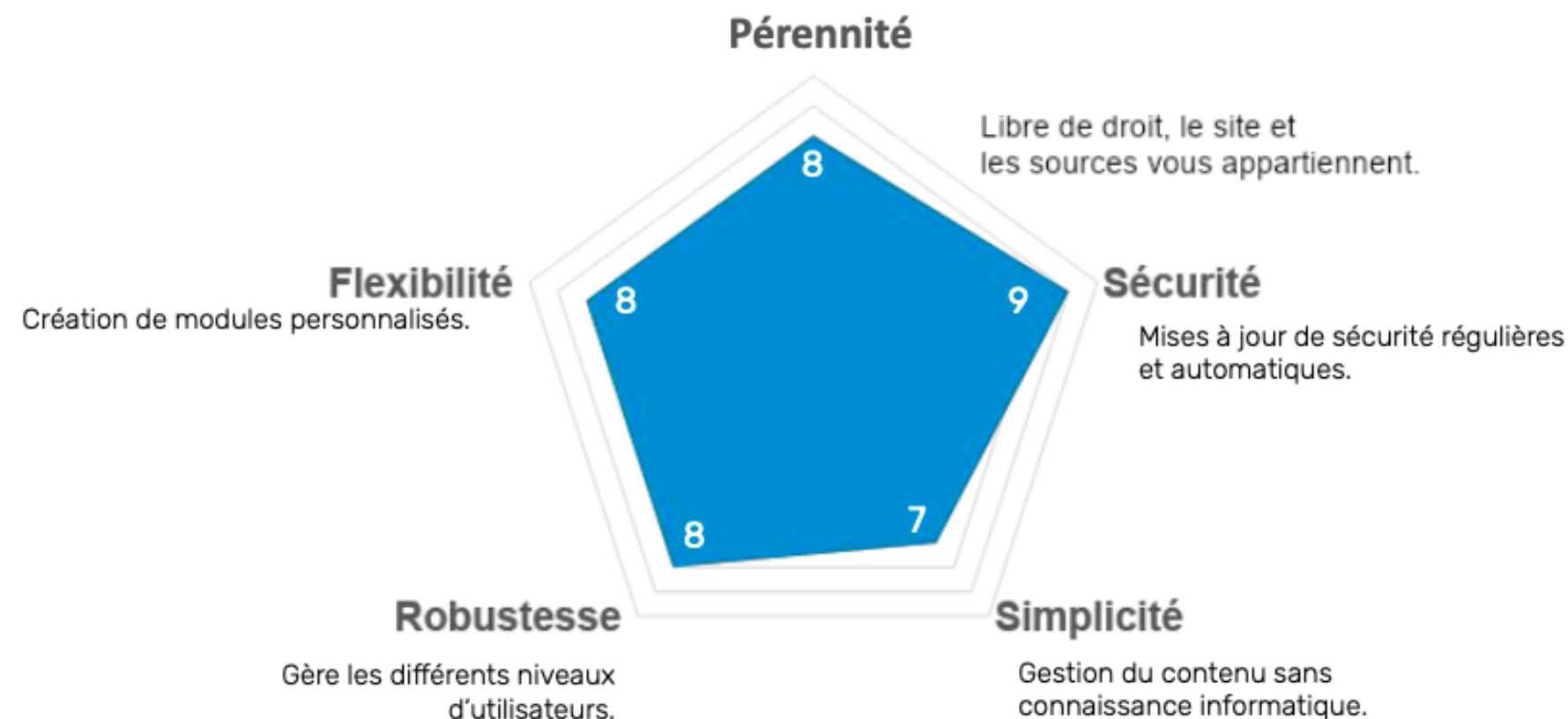


# SOLUTION TECHNIQUE

VOTRE AGENCE SPÉCIALISÉE DANS LA CRÉATION DE SITE INTERNET  
ET LE RÉFÉRENCIEMENT NATUREL

## LE CMS : WORDPRESS

LE CMS LE PLUS UTILISÉ AVEC 64% DE PARTS DE MARCHÉ



WordPress est la solution de référence pour créer une plateforme de publication personnelle alliant design moderne, conformité aux standards du web et navigation intuitive. En tant que logiciel libre, il vous assure un contrôle total sur vos données. Pour garantir la meilleure expérience, nous préconisons l'utilisation de la dernière version stable disponible.

## LE CMS : WORDPRESS

## 02. Notre réponse

AJOUTER, MODIFIER, PUBLIER, SUPPRIMER...

Le CMS WordPress simplifie la gestion quotidienne de votre site grâce à une interface intuitive et ergonomique.

- Ajoutez, supprimez ou modifiez des pages et contenus,
- Organisez facilement votre menu de navigation,
- Gérez vos images via une bibliothèque dédiée,
- Créez des profils utilisateurs avec des rôles spécifiques...

Tout devient un véritable jeu d'enfant !

Lors de la création de votre site, nous personnalisons entièrement le back-office pour rendre chaque bloc et champ administrable, vous offrant ainsi une gestion autonome.

Toutes nos créations sont uniques et sur-mesure : aucun thème préfabriqué n'est utilisé. Vous bénéficiez d'une solution 100 % personnalisée et adaptée à vos besoins.

### Hébergeur et performances

Nous nous engageons à adopter une approche responsable et durable dans la conception et l'hébergement du site. Cela passe par un hébergement écologique et des optimisations techniques visant à réduire l'impact environnemental.

### **Un hébergement écoresponsable avec PlanetHoster**

Le choix de PlanetHoster repose sur son engagement en faveur d'un hébergement respectueux de l'environnement :

- Utilisation d'énergies renouvelables pour l'alimentation des datacenters.
- Participation à des initiatives de compensation carbone.
- Infrastructure optimisée pour une consommation énergétique réduite.

### **Réduction de l'empreinte numérique**

Pour limiter l'impact environnemental du site, nous optimisons le temps de chargement (compression des images, mise en cache, CDN), développons un code allégé et structuré, et gérons efficacement les ressources en supprimant les fichiers obsolètes et en optimisant la base de données.



**Initial**

**AFNOR CERTIFICATION**

En plus de notre savoir-faire technique et méthodologique, nous sommes fiers de détenir le certificat RSE (Responsabilité Sociétale des Entreprises).

Cette certification témoigne de notre engagement en faveur d'un développement durable, d'une gestion éthique et d'une approche responsable dans chacun de nos projets.

### OPTIMISER L'ACCESSIBILITÉ À VOTRE SITE

- **Navigation fluide et intuitive** : Repenser la hiérarchie des sections et l'arborescence pour faciliter l'accès à l'information.
- **Design responsive** : Assurer une expérience optimale sur mobile et tablette, en adoptant une approche mobile-first.
- **Amélioration de la recherche** : Optimiser la fonctionnalité de recherche avec des filtres pour affiner les résultats.
- **Appels à l'action clairs (CTA)** : Placer des boutons bien visibles pour guider les utilisateurs vers leurs objectifs (adhérer, consulter, participer).
- **Design visuel moderne** : Moderniser l'aspect graphique tout en respectant l'identité de l'ARBS.
- **Gestion simplifiée des ressources** : Organiser les contenus avec des catégories et des filtres pour une navigation plus ciblée.
- **Performance du site** : Optimiser la vitesse de chargement pour garantir une navigation rapide et fluide.
- **Tests utilisateurs** : Effectuer des tests réguliers pour recueillir des retours et ajuster l'interface en fonction des besoins réels.

### Propositions d'ajouts pour faciliter la recherche d'informations et de contenus.

#### Chatbot

Le chatbot proposé agira comme un **véritable assistant virtuel**, capable de fournir des **réponses instantanées et précises en utilisant l'intelligence artificielle**. Il permettra aux utilisateurs d'effectuer des recherches approfondies dans le contenu du site, de répondre à leurs questions complexes et de les guider efficacement vers les informations spécifiques, facilitant ainsi l'accès aux ressources disponibles de manière rapide et interactive.

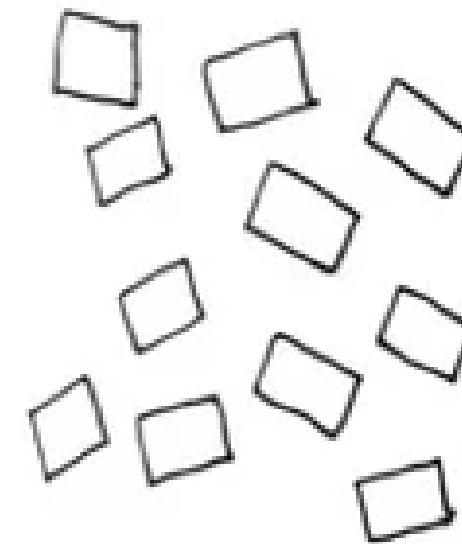
#### Foire aux questions

Une section FAQ sera mise en place pour **répondre aux questions fréquentes**, offrant aux visiteurs **une solution immédiate pour résoudre leurs problématiques** sans avoir à naviguer dans tout le site. Ces ajouts visent à rendre le site encore plus accessible et fonctionnel pour tous les utilisateurs.

Nous proposons une méthodologie pour obtenir la meilleure expérience utilisateur. Cela consiste à faire plusieurs enquêtes auprès d'utilisateurs qui permettent de créer une arborescence cohérente et facile d'utilisation.

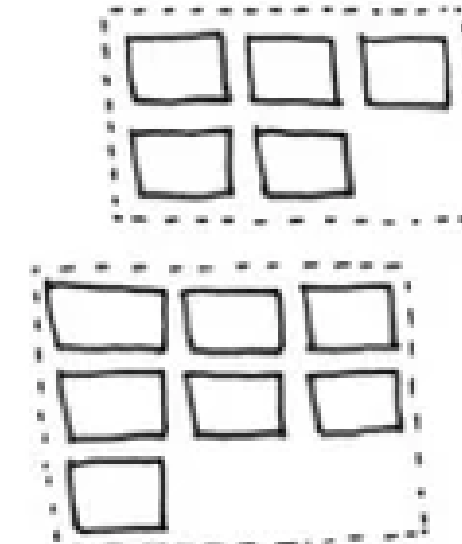
### Test : Tri de cartes

Le tri par cartes est une méthode où l'on demande aux utilisateurs d'**organiser des éléments d'un site ou d'une application en groupes logiques**, afin de comprendre comment ils perçoivent l'information. Cela aide à concevoir des arborescences de navigation plus intuitives et adaptées aux attentes des utilisateurs.



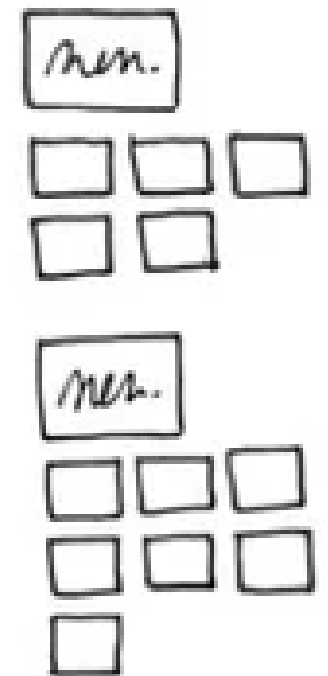
ENUMÉRATION

1



GROUPEMENT

2

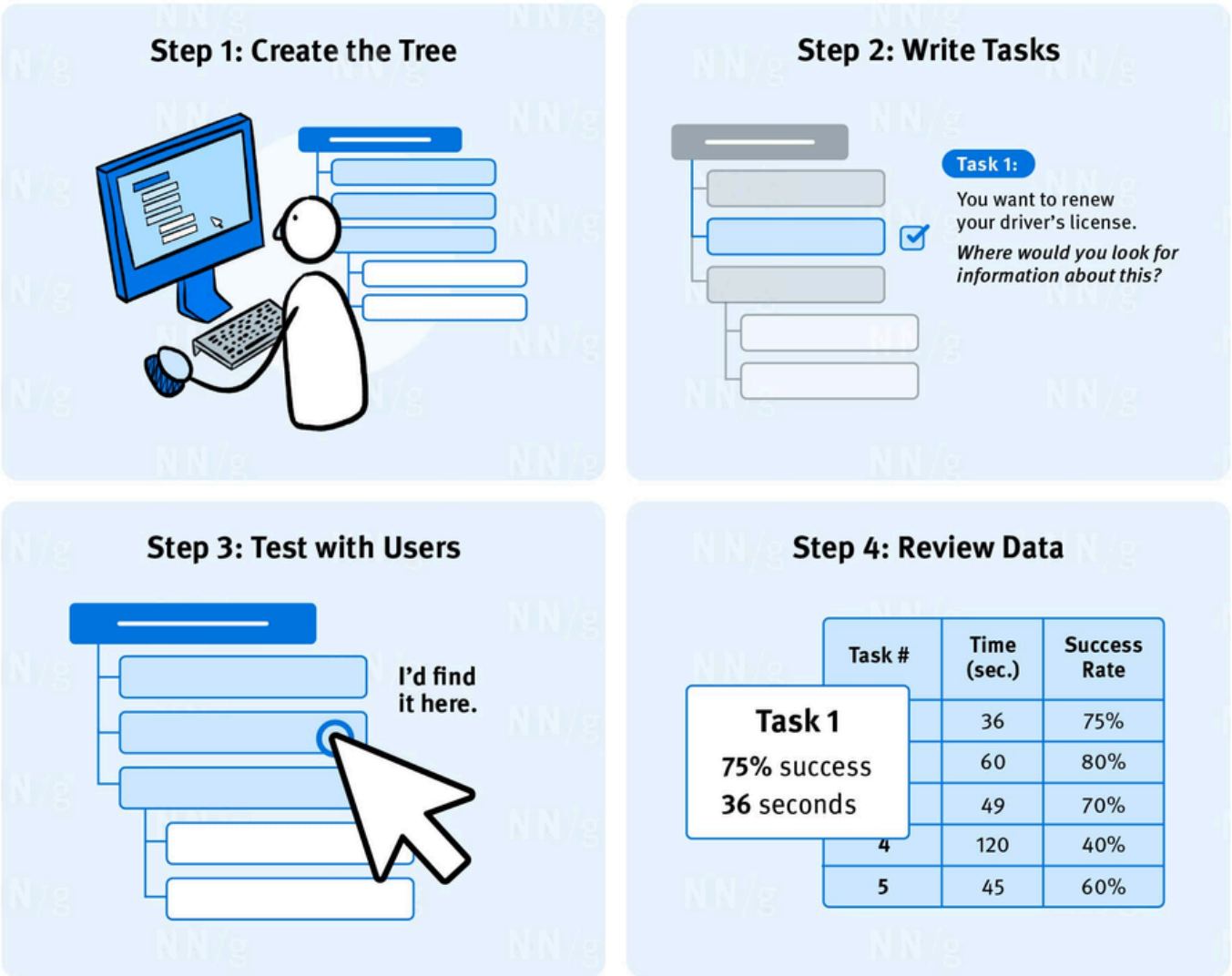


NOMMAGE

3



Tree Testing Process



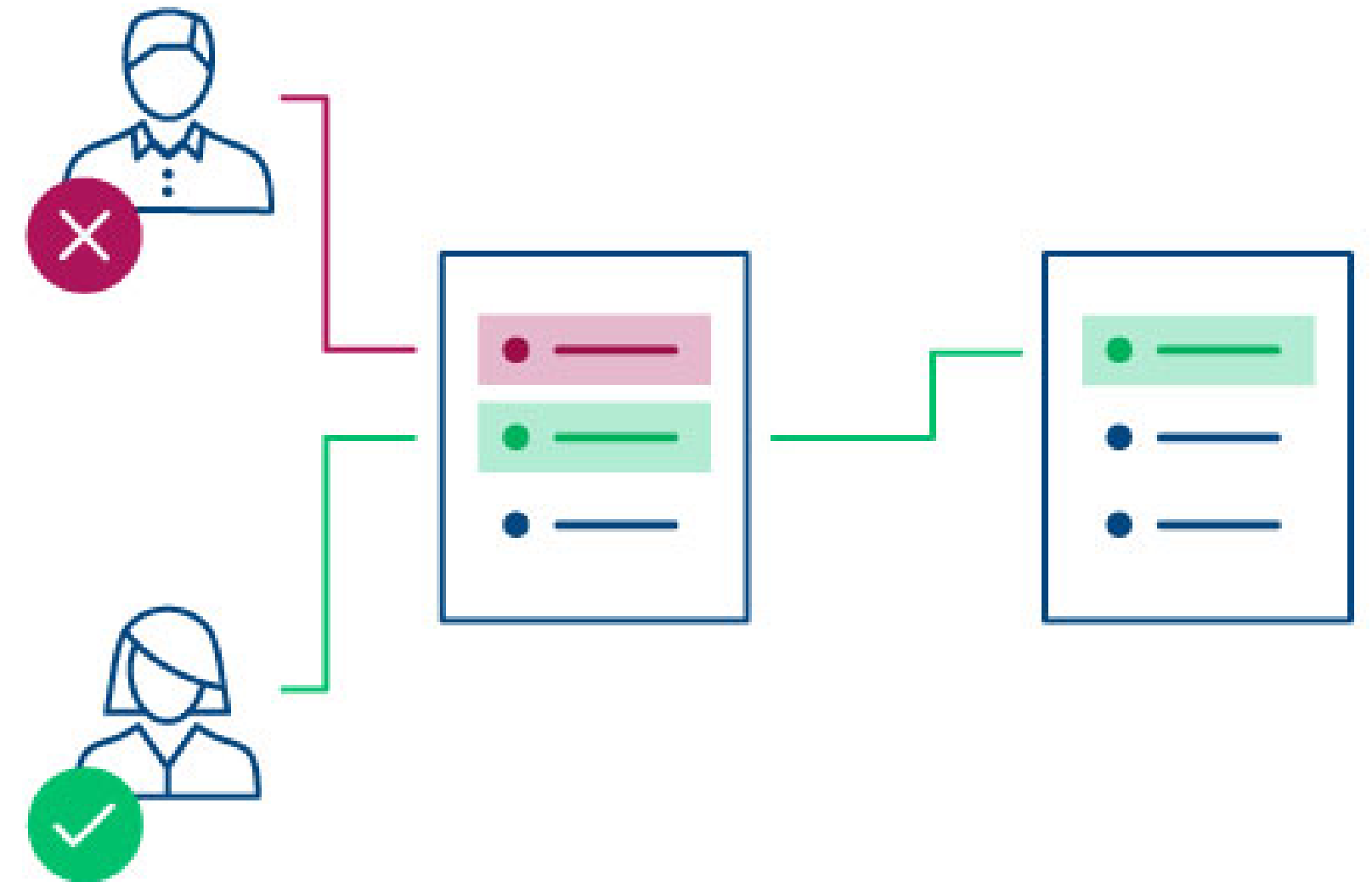
Test d'arborescence (Tree Testing)

Le tree testing est une méthode utilisée pour tester **la clarté d'une arborescence de navigation** en demandant aux utilisateurs de **trouver des informations dans un arbre de catégories simplifié**. Cela permet de vérifier si la structure du site est intuitive et facilite la recherche d'informations.



### Enquêtes utilisateurs

Les enquêtes utilisateurs en UX design consistent à recueillir **des retours directs auprès des utilisateurs sur leur expérience** avec un produit ou un service. Elles aident à identifier les problèmes, les besoins et les attentes des utilisateurs pour améliorer l'interface et l'expérience globale.



Pour améliorer la navigation de vos sites, nous vous proposons une **refonte des menus** principaux, plus simples et intuitifs. Nous intégrerons des sous-menus clairs pour un accès rapide à chaque section, tout en gardant l'expérience fluide et organisée.

Si nécessaire, nous envisagerons **l'ajout d'un mega-menu** avec des **titres de catégories bien définis** pour une meilleure hiérarchisation de l'information.

De plus, afin de faciliter la transition entre vos services, nous ajouterons un **bouton d'accès direct vers le site Sigogne** dans le menu principal, ainsi qu'un **bouton dans le site de l'ARB-BFC pour revenir au site Sigogne**.

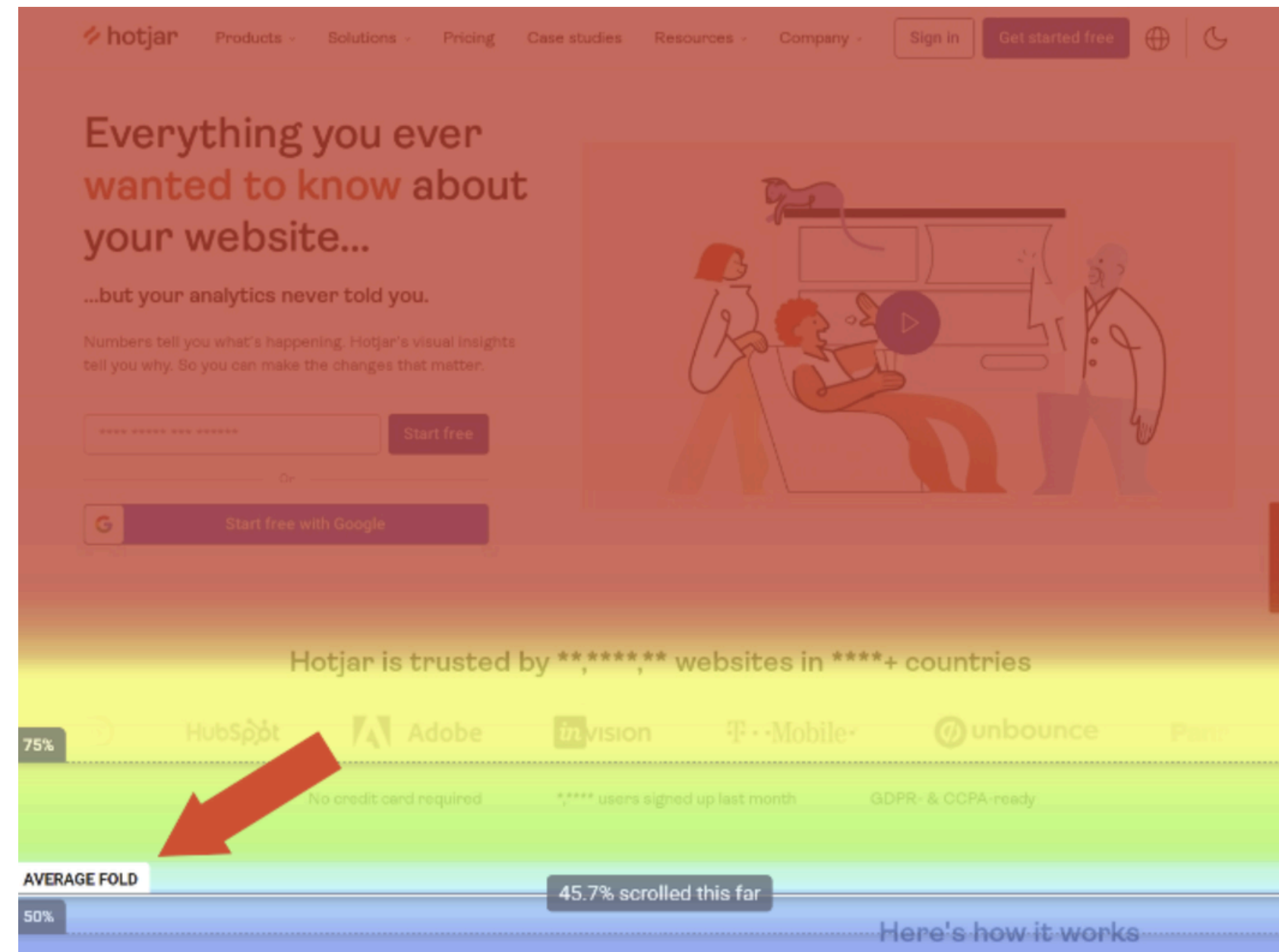
Ces propositions seront affinées et mises en œuvre **en fonction des résultats de nos tests utilisateurs**, afin de garantir la meilleure expérience possible pour vos visiteurs.

## L'EXPÉRIENCE UTILISATEUR

### Page d'accueil

La plupart des utilisateurs ne descendent que d'environ un quart de la page d'accueil d'un site avant de quitter ou de passer à autre chose. Cela signifie qu'une grande partie des informations situées plus bas sur la page risque de ne pas être vue.

## 02. Notre réponse



Éléments  
les plus vus

75% des  
utilisateurs  
vont  
jusqu'ici

Pour la page d'accueil, nous mettrons l'accent sur les pages les plus visitées, avec en priorité les actualités en haut de page, suivies en dessous par un aperçu des événements à venir. Cela permettra aux utilisateurs d'accéder rapidement aux informations les plus pertinentes et récentes. Sur le site Sigogne, nous mettrons en valeur le géolocaliseur ainsi que les jeux de données.

### OPTIMISER VOTRE SITE POUR LE RÉFÉRENCIEMENT NATUREL

L'optimisation "on-site" de votre site web vise à garantir que Google comprenne parfaitement qui vous êtes et ce que vous proposez.

Cela inclut notamment :

- Les balises titres (meta title) et descriptions (meta description),
- Le balisage Hn pour structurer vos contenus,
- Les attributs alt et title des images,
- L'amélioration de la vitesse de chargement des pages,
- Le maillage interne pour une meilleure navigation,
- La qualité et la pertinence des textes...

Chaque élément contribue à renforcer votre visibilité en ligne et à améliorer votre positionnement dans les résultats de recherche.

### OPTIMISER L'ACCESSIBILITÉ À VOTRE SITE

Lors de la création de votre site, nous veillons à concevoir un outil digital accessible au plus grand nombre en nous basant sur les critères définis par le RGAA (Référentiel Général d'Accessibilité pour les Administrations).

L'objectif est de garantir des contenus perceptibles, compréhensibles, robustes et utilisables par tous.

Nous intégrons dès le développement de nos sites la plupart des bonnes pratiques, telles que :

- L'ajout des balises alt et descriptions pour le traitement des images,
- Le respect des rapports de contraste entre les textes et les arrière-plans,
- Une gestion optimisée des formulaires (étiquettes de champ, légendes, etc.),
- Une utilisation réfléchie des couleurs,
- La structuration des tableaux (titres et en-têtes clairs),
- Une navigation fluide grâce au fil d'Ariane et au plan du site.

Chaque détail est pensé pour offrir une expérience inclusive et agréable pour tous les utilisateurs.

## RÈGLEMENT GÉNÉRAL POUR LA PROTECTION DES DONNÉES

Notre objectif est de créer un site Internet conforme au RGPD et de vous accompagner avec des conseils précis pour respecter les obligations liées à la protection des données personnelles.

Cela comprend la mise en place de :

- Un protocole HTTPS pour sécuriser les échanges,
- Des formulaires de consentement avec cases à cocher,
- Une page dédiée aux mentions légales,
- Une politique de confidentialité claire et détaillée,
- Une gestion transparente de l'utilisation des cookies,
- ...

Chaque élément vise à renforcer la sécurité et la transparence, tout en inspirant confiance aux utilisateurs de votre site.

# NOTRE SUIVI

PIXELCRAFT





# PLANNING

## 03. Notre suivi





# PLANNING

Nous sommes à votre disposition pour les réunions mensuelles que vous souhaitez organiser. Nous vous fournirons les livrables demandés. Ces réunions seront l'occasion de faire un point ensemble et de valider nos avancées.

Nous conviendrons des dates des réunions ensemble. La première réunion aura au début du mois de mars, puis les suivantes se dérouleront chaque mois. Nous déciderons des dates des prochaines réunions à la fin de chaque session. Chaque semaine, un compte-rendu vous sera remis.



# FORMATIONS

## 03. Notre suivi

Nous vous **accompagnons** dans le développement des **compétences** de vos équipes grâce à des **formations adaptées** à vos besoins. Une session dédiée à la **gestion** et à l'**administration** du back-office sera organisée, selon votre choix, dans nos locaux ou en visioconférence.

Nos formations suivent une **approche progressive**, permettant une assimilation fluide des concepts et une mise en pratique efficace. Chaque étape est pensée pour renforcer vos acquis avant de passer au niveau suivant. À l'issue de la formation, nous vous remettrons un **guide utilisateur**, disponible en version papier et numérique, récapitulant tous les points abordés.

Pour compléter cet apprentissage, nous mettons à disposition des **vidéos tutorielles** couvrant divers sujets : gestion des actualités, création et mise à jour de pages, gestion des événements, et bien plus encore. En complément, nous proposons des **formations spécialisées** en SEO, SMO, content marketing, emailing marketing et d'autres domaines, toujours avec une approche progressive pour une montée en compétences optimale.

# MAINTENANCE CORRECTIVE

La **maintenance corrective** vise à corriger les anomalies affectant le bon fonctionnement de votre site internet ou résultant d'un problème d'hébergement. Voici notre **mode d'intervention** en cas de dysfonctionnement :

- Bug bloquant : prise en charge immédiate dès l'apparition du problème.
- Bug majeur : résolution dans un délai maximal de 4 heures.
- Bug mineur : correction sous 48 heures maximum.

En complément, nous réalisons **automatiquement**, tous les trois mois, une analyse approfondie du CMS et de ses modules afin d'effectuer leur mise à jour et garantir leur bon fonctionnement.

# SYNTHÈSE

### **Phase 1 : Design**

- Analyse des besoins
- Livraison de l'arborescence
- Maquette de la page d'accueil
- Maquettes des pages principales
- Maquettes des autres pages

### **Phase 2 : Développement**

- Intégration des pages et contenus
- Développement des fonctionnalités
- Ajustements et corrections

### **Phase 3 : Tests**

- Vérification des performances et compatibilités
- Validation technique et fonctionnelle
- Ajustements finaux

### **Phase 4 : Formation**

- Sessions de formation à l'administration du site
- Fourniture de guides et tutoriels

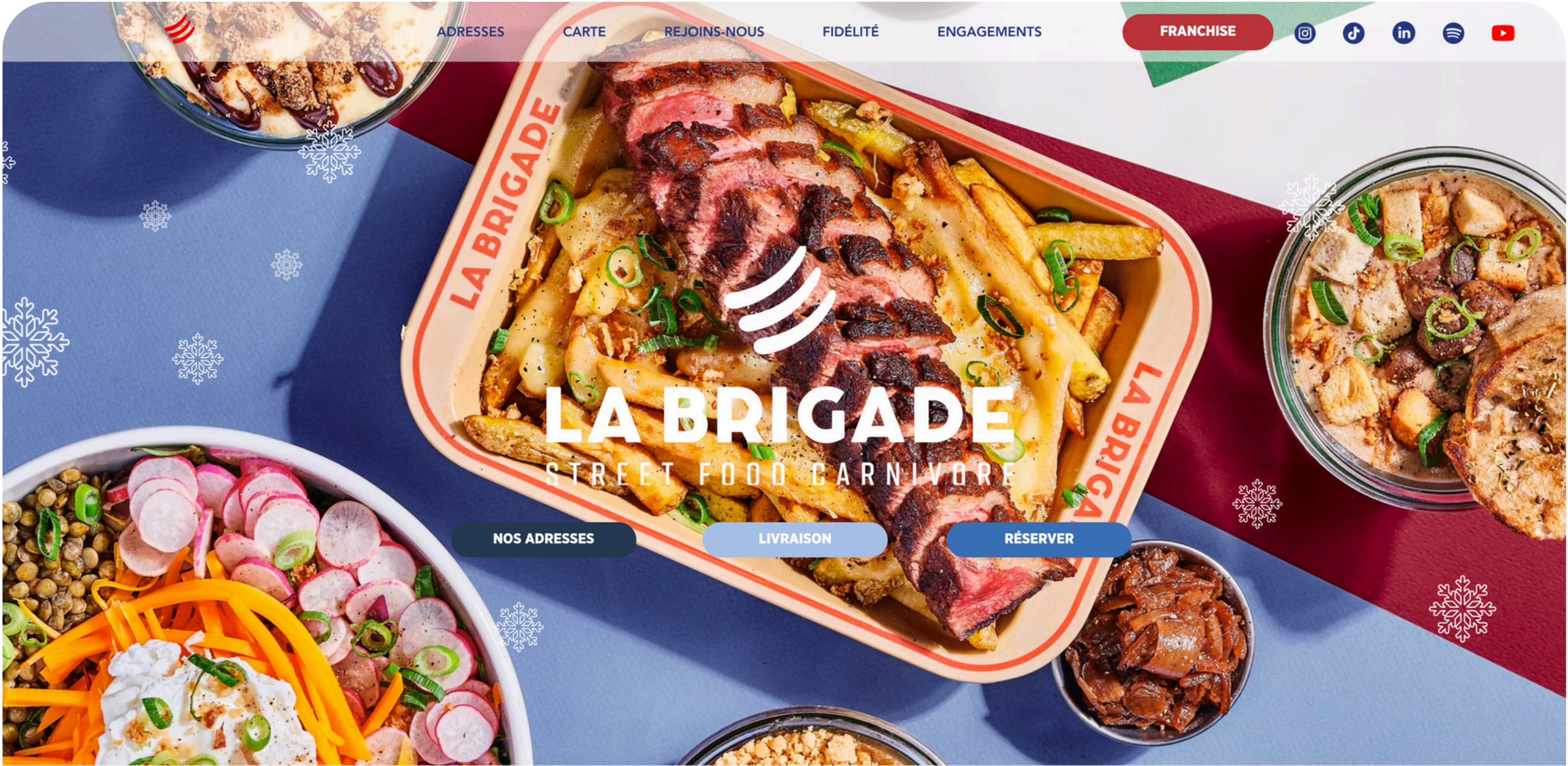
### **Phase 5 : Mise en ligne et maintenance**

- Publication du site
- Support et maintenance corrective



# NOS RÉFÉRENCES

**LA BIRGADE**  
<https://www.la-brigade.fr/>





# NOS RÉFÉRENCES

E-BOUTIQUE

LES RESTAURANTS

COCKTAIL & RECEPTION

La Maison Méert

Nos adresses

03 20 57 57 43

FR

EN

Connexion

MÉERT

Fondée en 1677

La Gaufre

Les Chocolats

Les Thés

Les Confitures

La Pâtisserie

La Confiserie

Les Gâteaux de Voyage

La Glace

Offrir

Cartes cadeaux

(Re)Découvrez les gaufres !

Que vous craquiez pour l'emblématique gaufre à la vanille Madagascar de la Maison ou que vous succombiez à ses variations saisonnières, il existe une gaufre Méert pour satisfaire chaque gourmandises !

En savoir plus

✓

La Gaufre

Une gourmandise mythique

MÉERT

GAUFRES

MÉERT  
<https://www.meert.fr/fr/>

# PIXELCRAFT

AGENCE DE MARKETING  
ET DE COMMUNICATION DIGITALE

CONTACT@PIXELCRAFT.FR

0350456789